

# Challenge

～情熱を燃やし続けて～

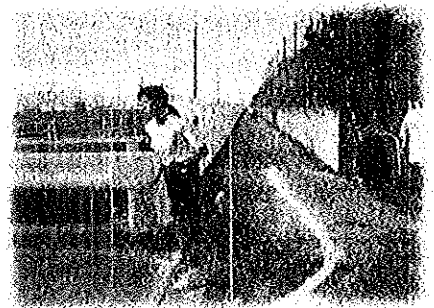
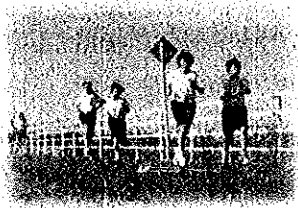
弥富市立弥富中学校  
第2学年 学年だより  
第 9 号  
2016. 11. 2.

## “スポーツの秋” 校内長距離走大会

10月27日(木)に、校内長距離走大会が開催されました。2年生のみんなも自分の力を出し切り、粘り強い走りを見せてくれました。**2年生のみんな、Nice Fight です!!**

### 【2年個人タイム ベスト3】

男子(約6km) F組	24分10秒
B組	24分27秒
F組 <small>個人情報保護のため 掲載を控えています</small>	24分31秒
女子(約4km) A組	18分20秒 ※歴代4位
E組	18分44秒 ※歴代9位
A組	19分17秒



## 広島研修において、最終確認を

11月8日(火)・9日(水)の広島研修が迫ってきました。体調を整え、平和学習への気持ちづくりはできているでしょうか。また、持ち物への記名や荷物の準備も大丈夫ですか。

広島研修に向けて、生徒のみなさんも保護者の方々も以下の点について、最終確認をよろしく願います。

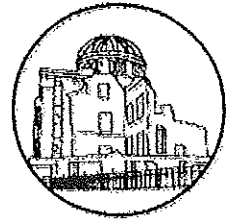
- 日程や荷物などについて、いつも自分でしおりを見て、行動するように心がけましょう。
- 11月7日(月)は、大きいバッグの荷物を学校へもってくる日になります。大変だと思いますが、できる限り自転車登校するようお願いいたします。もし、保護者の方が車で送られる場合は、必ずグラウンドの南側にある南駐車場で降ろすようお願いいたします。その場合、グラウンドの南側の道路は、西側から東側への一方通行で通るようご協力をお願いします。

※裏面へ続く

- **11月7日(月)**は、広島研修の前日にあたるので、**2年生は、4時間授業・給食・STで下校**します。**14:00ごろ下校予定**です。出発日の朝の集合が早いため、午後からゆっくり体を休め、体調を整えましょう。また、デイバックに入れて持っていく持ち物をきちんと用意しておきましょう。

**☆デイバックに入れてくるもの**

- 筆記用具
- ハンカチ・ティッシュ
- 折りたたみ傘
- 勉強道具
- ウインドブレーカー（学校指定のもの・防寒具として）
- しおり
- ビニール袋（靴入れに使えるサイズ）
- 読書タイム用の本



- **11月8日(火)**は、**午前6時40分 体育館整列完了 厳守**です。  
当日の欠席連絡は、**午前6時～6時20分（0567-67-0319）**までをお願いします。
- **8日の朝の送りは**、混雑が予想されますので、**グラウンドの南側にある南駐車場**で必ず降ろすようお願いいたします。その場合、**グラウンドの南側の道路は、西側から東側への一方通行**で通るようご協力をお願いします。
- **9日のお迎えは**、**①職員駐車場、②グラウンド南側の駐車場、③フラザの順**にご利用ください。プラザ内は生徒到着後、バスが出るまでは進入禁止です。その後は、職員の指示に従ってください。**当日、生徒到着時刻をメール配信にてお知らせ**します。  
なお、**体育館内で保護者と出会った生徒から下校となります**。よろしくお願いします。

**何かわからないことがありましたら、早めに学校へご連絡ください。**

**11月の予定**

1日(火) 実力テスト(英・国・数・社・理)	14日(月) 委員会
2日(水) 幼保小中合同避難訓練	15日(火) 教育相談(～22日)
4日(金) 生徒総会	<b>22日(火)から28日(月)朝部活まで</b>
5日(土) 海部地区中学校駅伝大会	<b>テスト週間のため部活なし</b>
7日(月) <b>2年生 4時間授業</b>	<b>25日(金) 期末テスト(社・数・国)</b>
<b>※下校完了 14:00</b>	<b>28日(月) 期末テスト(理・英)</b>
<b>8日(火) 広島研修 朝6:40 集合完了</b>	<b>【12月の主な予定】</b>
<b>9日(水) 広島研修 午後5:50 解散予定</b>	7日(水)～9日(金) 個別懇談
<b>10日(木) 2年生 10:40 教室で着席完了</b>	22日(木) 2学期 終業式

※予定が変更される場合は、担任を通じて連絡させていただきます。

